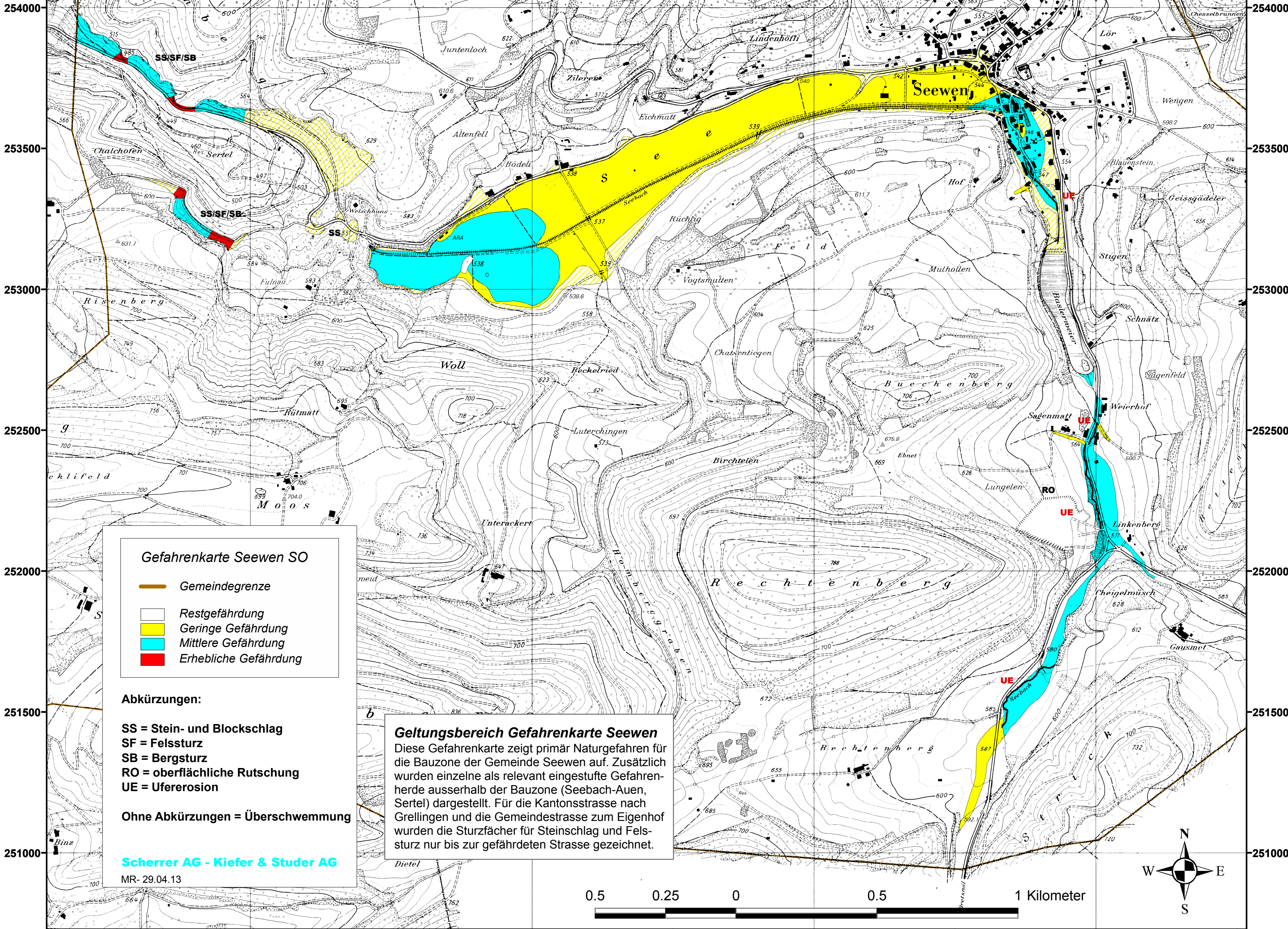

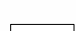





613500 614000 614500 615000 615500 616000 616500 617000 617500

Kiefer & Studer AG  
Geotechniker  
SIA/USIC



**Gefahrenkarte Seewen SO**

-  Gemeindegrenze
-  Restgefährdung
-  Geringe Gefährdung
-  Mittlere Gefährdung
-  Erhebliche Gefährdung

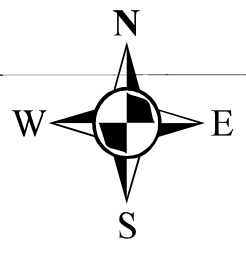
**Abkürzungen:**

- SS** = Stein- und Blockschlag
- SF** = Felssturz
- SB** = Bergsturz
- RO** = oberflächliche Rutschung
- UE** = Ufererosion

**Ohne Abkürzungen = Überschwemmung**

**Scherrer AG - Kiefer & Studer AG**  
MR- 29.04.13

**Geltungsbereich Gefahrenkarte Seewen**  
Diese Gefahrenkarte zeigt primär Naturgefahren für die Bauzone der Gemeinde Seewen auf. Zusätzlich wurden einzelne als relevant eingestufte Gefahrherde ausserhalb der Bauzone (Seebach-Auen, Sertel) dargestellt. Für die Kantonsstrasse nach Grellingen und die Gemeindestrasse zum Eigenhof wurden die Sturzflächen für Steinschlag und Felssturz nur bis zur gefährdeten Strasse gezeichnet.



251000 251500 252000 252500 253000 253500 254000

613500 614000 614500 615000 615500 616000 616500 617000 617500