

ENTSORGUNGSMERKBLATT

Gemeinde Seewen SO

4206 Seewen

2024

Sammelstellen

Bitte nehmen Sie als BenutzerIn der Sammelstellen Rücksicht auf die AnwohnerInnen. Deponieren Sie bitte kein Fremdmaterial. Helfen Sie mit, die Sammelstellen sauber zu halten. Besten Dank.

Sammelstelle Gemeindewerkhof, Bürenstrasse 15

Bitte nur Werktags einwerfen von 07:00 – 20:00 Uhr (Samstag bis 17:00 Uhr).

- Nicht an Sonn- und Feiertagen.

Altkleider

Gratis Sammelcontainer (verschnürte Säcke).
Nur brauchbare Artikel, Schuhe paarweise zusammenbinden.



Eisen- und Metall- Sondersammlung

Gratis Kelsag-Mulde vom Dienstag, 12. März von 10:00 Uhr bis Mittwoch, 13. März bis 7:00 Uhr.



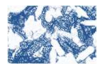
Glas

Gratis Trennung nach Farbe gemäss Containeraufschrift, im Zweifelsfalle grün.
● Ohne Verschlüsse. Kein Fenster-, Flach-, Plexi- oder Opalglas, Porzellan, Ton, Glühbirnen, Energiesparlampen. (Glühbirnen gehören in den Hauskehricht).



Kunststoff

Gebührenpflichtig Sammelcontainer, **nur** mit Kunststoff-Sammelsack: 10 x 60 l à CHF 25.50



Nespressokapseln

Gratis Sammelcontainer



Organische Küchenabfälle

Gratis Privat kompostieren.
Gebührenpflichtig Kelsag Biomasse-Sammlung, **nur** mit Kelsag Bio-Beutel welche im Detailhandel erhältlich sind.



Pet - Flaschen

Gratis Sammelcontainer, **nur** PET-Einweg-Getränkeflaschen



Weissblech- und Konservendosen, Aluminium

Gratis Ohne Etiketten, innen sauber. Deckel und Boden vom Mantel abtrennen, in den Mantel legen und Mantel zusammendrücken.
Willkommen sind: Konservendosen, Folien, Getränkedosen, usw.
● Keine Plastikfolien oder papierbeschichteten Folien wie z. B. Lebensmittelbeutel, Kaffeesäcke, Butterpapier, etc.



Sammelstelle ARA, Bödeli 13 (Nähe Pony Ranch)

Öffnungszeiten Donnerstag 17:30 bis 18.30 Uhr **ausgenommen sind Donnerstage bei Samstagsöffnung in der gleichen Kalenderwoche**. 1. Samstag im Monat 10:00 – 11:00 Uhr. Keine Ersatzdaten für Feiertage. Grössere Mengen nach Absprache mit Herrn A. Schmidli, Tel. 079 245 92 27.

- Das Deponieren von Abfall jeglicher Art vor der Sammelstelle ARA ist strikt verboten!

Altöl, Speiseöl

Keine Trennung für Speiseöl und Industrieöl nötig. Fett gehört in den Kehrichtsack.



Chemisch behandelte Holzmaterialien

Gebührenpflichtig Holz, verleimt, gestrichen, beschichtet usw., gegen Barzahlung gemäss Preisliste.
● Kein druckimprägniertes Holz, wie z. B. Eisenbahnschwellen, Telefonstangen, Gartenzäune.



Eisen, Metall

Velo ohne Pneu, Rasenmäher, etc.
● Keine Eisenbehälter mit Fremdflüssigkeiten wie Öl oder Benzin.
● Keine Pneu, Kühlgeräte, Autobatterien oder Weissblechdosen.



Elektroschrott

Haushaltklein- und Grossgeräte. Inkl. Energiesparlampen



Inerter Bauschutt, Flachglas (ohne Eternit)

Gebührenpflichtig Backsteine, Ziegel, Beton ohne Eisen, Mörtel, Tontöpfe gegen Barzahlung gemäss Preisliste.



Sammelstelle Forstwerkhof, Welschhans

Öffnungszeiten Baumschnittlagerplatz: ganzes Jahr
Grüngutmulde: ganzes Jahr **zurzeit Herrenmatt, Busbahnhof**
● Keine Wurzelstöcke



Grüngut, Baumschnitt, Strauchschnitt, Rasenschnitt

Gratis Grössere Mengen in Absprache mit Herrn Ch. Gubler, Tel. 079 233 01 35.



Sammelstelle «robidog»

20 Stück verteilt im Dorf; Standorte siehe www.seewen.ch.



Kadaversammelstelle Werkhof, Lohweg 19, Hochwald

Gratis Tiere, bei dringenden Fällen: Herr R. Kilcher, Tel. 079 401 03 59.
Schlüsselverwalter, Herr Walter Jäggi, Tel. 079 319 60 20.
● Das Vergraben von Tierkadavern ist verboten.



Sammelstelle Gemeindeverwaltung, Dorfstrasse 5

Öffnungszeiten Montag und Mittwoch: 08:30 – 11:30 Uhr
Dienstag: 08:30 – 11:30 Uhr und 14:00 – 19:00 Uhr

Tintenpatronen, Tonerkartuschen

Gratis Das Rote Kreuz sammelt für einen guten Zweck.



Kelsag Entsorgungszentrum Liesberg

Öffnungszeiten Montag – Freitag: 07:30 – 11:45 | 13:00 – 16:45 Uhr
Samstag: Jeden Letzten im Monat von 08:30 durchgehend bis 12:30 Uhr offen.

Sauberes Aushubmaterial

Gebührenpflichtig Min. 1m³ Barzahlung gemäss Preisliste.



Baustellenabfälle gemischt

Gebührenpflichtig Barzahlung gemäss Preisliste.
Durch Baugeschäft der Region oder Muldenservice. Auskünfte erteilen:
Kelsag AG Laufen: Verwaltung 061 775 10 10, Betrieb 061 775 10 18, www.kelsag.ch.



Rückgabe an den Handel

Rücknahmepflicht der Verkaufsstellen.

Batterien, Akkus, LKW- oder PW-Blei-Akkumulatoren

! Batterien enthalten giftige Schwermetalle und dürfen nicht mit dem Kehricht entsorgt werden.



Elektroschrott

Haushaltklein- und Grossgeräte, wie z. B. Kaffeemaschine, Staubsauger, Kochherd, Waschmaschine. Kompressorgeräte, z. B. Gefrierschrank. Unterhaltungselektronik, wie z. B. Fernseher. Büro-, Telekommunikations- und Informatikgeräte, z. B. Computer, Bildschirm, Tastatur, Modem.



Leuchtstoffröhren, Stableuchten, Energiesparlampen, LED-Lampen

EZB Bubendorf/Aesch, Kelsag AG Liesberg, Entsorgungszentrum Jost Laufen.



Pet-, Plastikflaschen

Rückgabe mittels Pet-Sammelstellen im Detailhandel.



Haushalt-Sonderabfälle

Im 2024 findet keine Sonderabfallsammlung statt.
Medikamente, Quecksilber, Thermometer, Farben, Gifte, Laugen, Säuren, Autobatterien.
Es werden Flugblätter mit dem Tourenplan rechtzeitig durch die Kelsag zugestellt.



Altautos, Autopneus, Autobatterien

Thommen AG, Kaiseraugst, Tel. 061 815 22 22.



Von Haus zu Haus

- ! **Bitte Sammelgut erst am Sammeltag bis 7:00 Uhr (Verschiebedaten bis 6:00 Uhr) bereitstellen.**
- ! In der Nacht können Säcke durch Tiere zerrissen werden.

Hauskehricht

Gebührenpflichtig In den offiziellen Kelsag-Säcken oder mit Containervignette, diese sind im Detailhandel erhältlich. Nur brennbares Material (soweit nicht recyclebar oder kompostierbar). Gewicht und Grösse der Kelsag-Säcke sind beschränkt; ein Merkblatt mit Details ist unter www.kelsag.ch erhältlich.



Preise	10 x 17 l Säcke	CHF 14.00	Rolle
	10 x 35 l Säcke	CHF 22.00	Rolle
	10 x 60 l Säcke	CHF 36.00	Rolle
	10 x 110 l Säcke	CHF 62.00	Rolle
	800 l Container-Marken	CHF 46.00	Stück

Abfuhr **Jeden Donnerstag**

Verschiebung Sammlung fällt aus am: Sammlung wird verschoben auf:

09.05.2024	Samstag, 11.05.2024
30.05.2024	Samstag, 01.06.2024
01.08.2024	Samstag, 03.08.2024
15.08.2024	Samstag, 17.08.2024
26.12.2024	Samstag, 28.12.2024
02.01.2025	Samstag, 04.01.2025

- Kein Metall, Stein, Glas, Elektroschrott, Sperrgut.

Sperrgut

Es finden keine Haus zu Haus Sperrgutsammlungen statt.



Entsorgungszentrum Liesberg (www.kelsag.ch), Laufen (www.entsorgungszentrum-laufen.ch) etc.

Papier und Karton

Gratis Papier und Karton separat gebündelt, gut sichtbar an der Strasse bereitstellen.

Abfuhr **Montag, 04. März 2024**

Montag, 27. Mai 2024

Montag, 19. August 2024

Montag, 04. November 2024

- Keine gefüllten Tragtaschen oder Kartonschachteln, kein Kehricht.



Textilien

Gratis Textilien werden von gemeinnützigen Organisationen gesammelt.

- ! Die Sammelsäcke werden rechtzeitig an die Haushaltungen verteilt.



Weihnachtsbäume – werden neu durch die Kelsag entsorgt

Gratis Die Bäume müssen um 07:00 Uhr bereitgestellt sein. Sie werden nur eingesammelt wenn sie vollständig vom Schmuck befreit sind und die max. Länge von **2.5 Meter** nicht überschreiten!

Dienstag, 9. Januar 2024

- Keine Dekorationsrückstände.



Keine Abfälle ins Abwasser

In das WC dürfen nur menschliche Fäkalien und Toilettenpapiere entsorgt werden. Hygienetücher, Speisereste, Speiseöle, Abfälle, Binden, Strumpfhosen, Katzensand, Mörtelreste, Zementwasser, Altöle, Verdüner, Farben, Chemikalien etc. gehören nicht in die Kanalisation. Diese Stoffe verursachen Probleme beim Betrieb des Kanalnetzes und beim Reinigungsprozess in der Kläranlage.



Wussten Sie, dass

- ! Herbizide (Unkrautvertilger) auf Wegen, Dächern, Fassaden, Grünstreifen und Plätzen generell verboten sind?
- ! in der Schweiz jährlich rund 2'000 Tonnen Pflanzenschutzmittel verwendet werden, davon rund 100 Tonnen in privaten Gärten?
- ! Herbizide mit dem Regenwasser ins Grundwasser gelangen können?
- ! Herbizide und Chemikalien meist sehr schlecht abbaubar sind, und auch die Kläranlage solche Stoffe nicht aus dem Abwasser entfernen kann?
- ! ca. 30% der Vergiftungsfälle bei Kindern durch Haushaltschemikalien verursacht werden?
- ! Holzasche, gemäss Amt für Umwelt, darf nur per Hauskehrichtabfallsack entsorgt werden. Verstreuen belastet die Umwelt.

